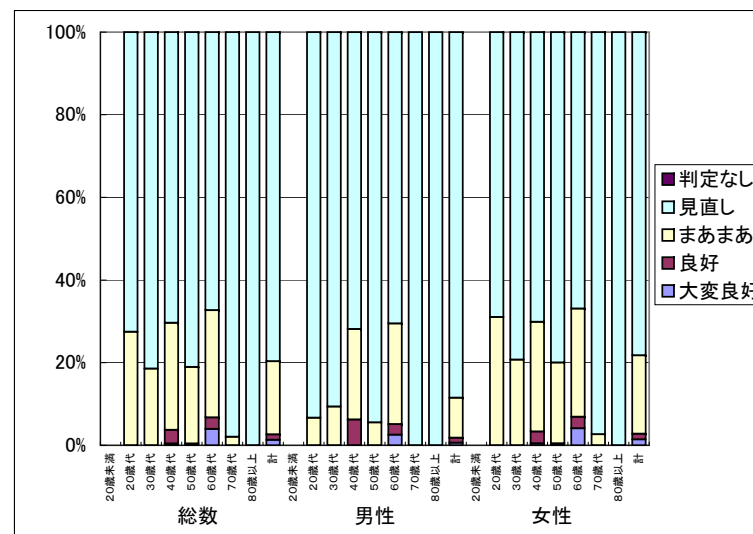


データ集計結果—生活体力測定集計

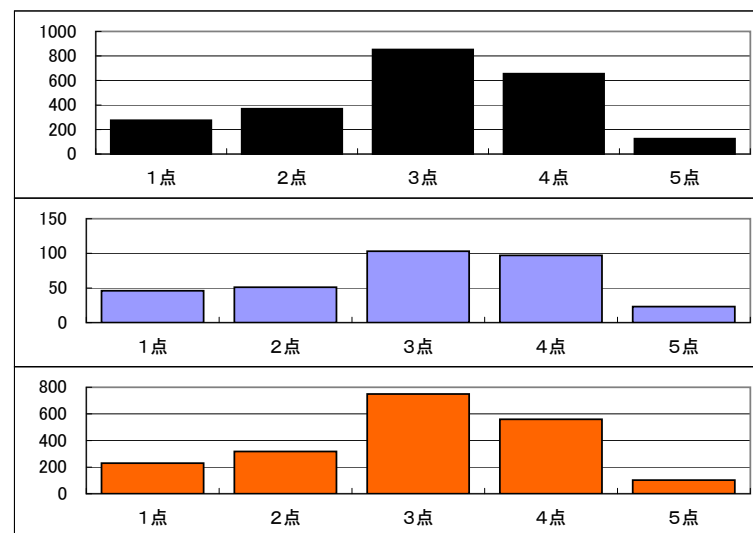
体力測定
総合判定

		大変良好	良好	まあまあ	見直し	判定なし	合計人数
総数	20歳未満	0	0	0	0	0	0
	20歳代	0	0	28	74	0	102
	30歳代	0	0	31	136	0	167
	40歳代	1	8	63	171	0	243
	50歳代	0	2	87	381	0	470
	60歳代	30	21	197	510	0	758
	70歳代	0	0	10	480	0	490
	80歳以上	0	0	0	120	0	120
	計	31	31	416	1872	0	2350
男性	20歳未満	0	0	0	0	0	0
	20歳代	0	0	1	14	0	15
	30歳代	0	0	3	29	0	32
	40歳代	0	2	7	23	0	32
	50歳代	0	0	2	34	0	36
	60歳代	2	2	19	55	0	78
	70歳代	0	0	0	118	0	118
	80歳以上	0	0	0	19	0	19
	計	2	4	32	292	0	330
女性	20歳未満	0	0	0	0	0	0
	20歳代	0	0	27	60	0	87
	30歳代	0	0	28	107	0	135
	40歳代	1	6	56	148	0	211
	50歳代	0	2	85	347	0	434
	60歳代	28	19	178	455	0	680
	70歳代	0	0	10	362	0	372
	80歳以上	0	0	0	101	0	101
	計	29	27	384	1580	0	2020



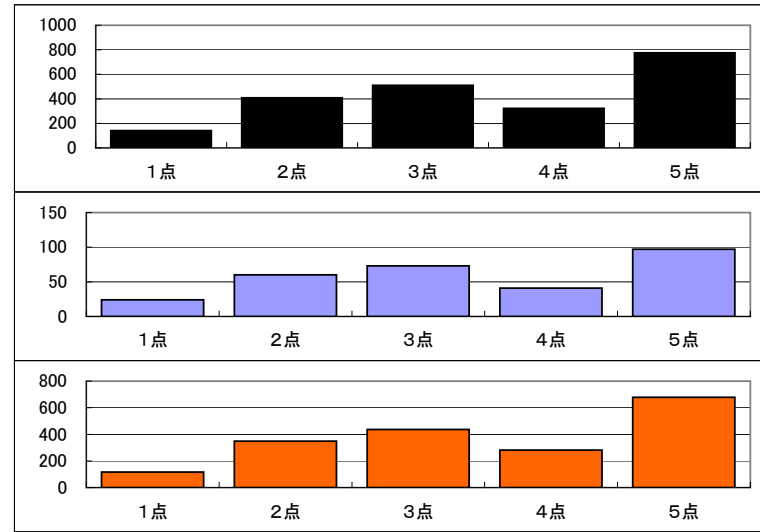
体力測定
(はばタン)

		1点	2点	3点	4点	5点	平均	標準偏差
総数	20歳未満	0	0	0	0	0	-	-
	20歳代	6	14	39	36	3	3.2	0.9
	30歳代	11	28	55	62	3	3.1	1.0
	40歳代	23	40	117	58	1	2.9	0.9
	50歳代	55	89	231	66	17	2.8	1.0
	60歳代	54	70	243	305	77	3.4	1.0
	70歳代	69	109	150	120	20	2.8	1.1
	80歳以上	58	19	18	9	4	1.9	1.2
	計	276	369	853	656	125	3.0	1.1
男性	20歳未満	0	0	0	0	0	-	-
	20歳代	2	3	4	6	0	2.9	1.1
	30歳代	4	7	10	8	2	2.9	1.1
	40歳代	5	5	11	10	1	2.9	1.1
	50歳代	9	6	15	3	3	2.6	1.2
	60歳代	5	4	21	37	11	3.6	1.0
	70歳代	13	22	39	32	4	2.9	1.1
	80歳以上	8	4	3	1	2	2.2	1.4
	計	46	51	103	97	23	3.0	1.2
女性	20歳未満	0	0	0	0	0	-	-
	20歳代	4	11	35	30	3	3.2	0.9
	30歳代	7	21	45	54	1	3.2	0.9
	40歳代	18	35	106	48	0	2.9	0.9
	50歳代	46	83	216	63	14	2.8	0.9
	60歳代	49	66	222	268	66	3.4	1.0
	70歳代	56	87	111	88	16	2.8	1.1
	80歳以上	50	15	15	8	2	1.9	1.1
	計	230	318	750	559	102	3.0	1.1



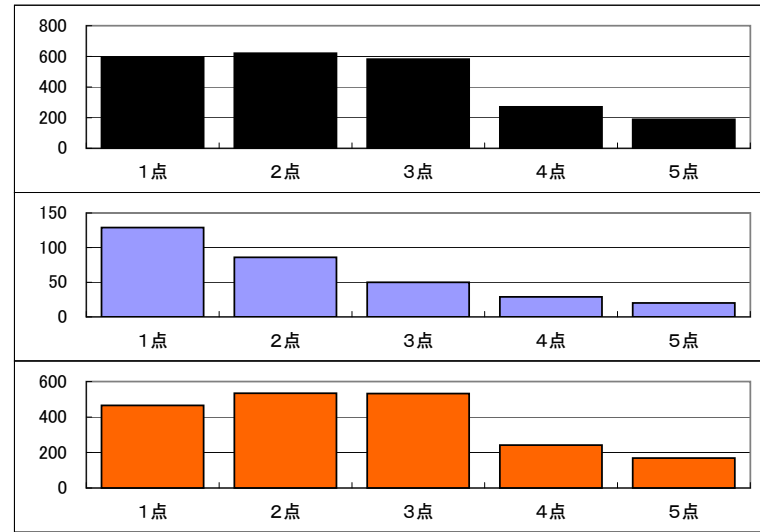
体力測定
(バール)

		1点	2点	3点	4点	5点	平均	標準偏差
総数	20歳未満	0	0	0	0	0	-	-
	20歳代	9	17	26	12	33	3.4	1.4
	30歳代	6	32	36	28	54	3.6	1.3
	40歳代	8	37	44	38	108	3.9	1.3
	50歳代	13	52	101	83	200	3.9	1.2
	60歳代	30	153	167	107	273	3.6	1.3
	70歳代	50	93	123	52	102	3.2	1.3
	80歳以上	25	25	13	2	6	2.1	1.2
	計	141	409	510	322	776	3.5	1.3
	男性	20歳未満	0	0	0	0	0	-
20歳代		0	4	2	3	5	3.6	1.3
30歳代		1	6	7	3	13	3.7	1.3
40歳代		4	9	5	4	10	3.2	1.5
50歳代		4	4	9	8	9	3.4	1.3
60歳代		2	16	14	12	32	3.7	1.3
70歳代		11	17	33	11	28	3.3	1.3
80歳以上		2	4	3	0	0	2.1	0.8
計		24	60	73	41	97	3.4	1.3
女性		20歳未満	0	0	0	0	0	-
	20歳代	9	13	24	9	28	3.4	1.4
	30歳代	5	26	29	25	41	3.6	1.2
	40歳代	4	28	39	34	98	4.0	1.2
	50歳代	9	48	92	75	191	3.9	1.2
	60歳代	28	137	153	95	241	3.6	1.3
	70歳代	39	76	90	41	74	3.1	1.3
	80歳以上	23	21	10	2	6	2.1	1.2
	計	117	349	437	281	679	3.6	1.3



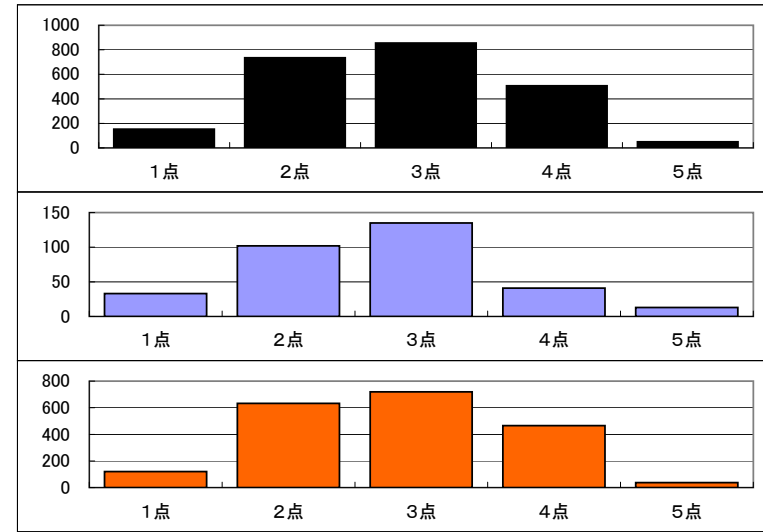
体力測定
(コウノトリ)

		1点	2点	3点	4点	5点	平均	標準偏差
総数	20歳未満	0	0	0	0	0	-	-
	20歳代	4	41	27	18	12	2.9	1.1
	30歳代	9	68	44	34	12	2.8	1.0
	40歳代	0	65	96	56	25	3.2	0.9
	50歳代	2	185	194	56	26	2.8	0.9
	60歳代	150	177	201	107	114	2.8	1.3
	70歳代	359	79	20	0	0	1.3	0.5
	80歳以上	71	5	0	0	0	1.1	0.2
	計	595	620	582	271	189	2.5	1.2
	男性	20歳未満	0	0	0	0	0	-
20歳代		0	6	5	2	2	3.0	1.1
30歳代		0	13	10	6	3	3.0	1.0
40歳代		0	10	7	7	8	3.4	1.2
50歳代		0	20	9	5	1	2.6	0.8
60歳代		27	16	19	9	6	2.4	1.3
70歳代		90	21	0	0	0	1.2	0.4
80歳以上		12	0	0	0	0	1.0	0.0
計		129	86	50	29	20	2.1	1.2
女性		20歳未満	0	0	0	0	0	-
	20歳代	4	35	22	16	10	2.9	1.1
	30歳代	9	55	34	28	9	2.8	1.1
	40歳代	0	55	89	49	17	3.1	0.9
	50歳代	2	165	185	51	25	2.8	0.9
	60歳代	123	161	182	98	108	2.9	1.3
	70歳代	269	58	20	0	0	1.3	0.6
	80歳以上	59	5	0	0	0	1.1	0.3
	計	466	534	532	242	169	2.5	1.2



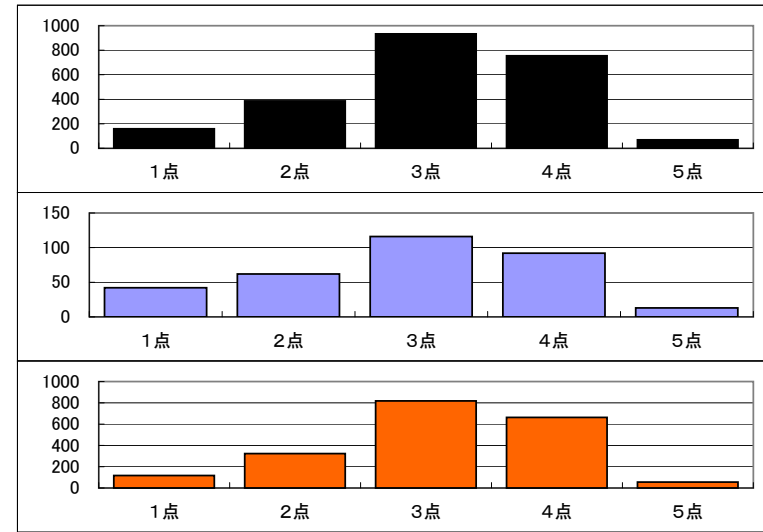
体力測定
(ツーリズム)

		1点	2点	3点	4点	5点	平均	標準偏差
総数	20歳未満	0	0	0	0	0	-	-
	20歳代	8	38	34	14	5	2.7	1.0
	30歳代	16	61	66	15	1	2.5	0.8
	40歳代	14	69	82	75	2	2.9	0.9
	50歳代	41	170	150	97	7	2.7	0.9
	60歳代	16	152	310	238	29	3.2	0.9
	70歳代	37	188	185	60	6	2.6	0.9
	80歳以上	21	57	28	7	0	2.2	0.8
	計	153	735	855	506	50	2.8	0.9
	男性	20歳未満	0	0	0	0	0	-
20歳代		2	9	3	0	1	2.3	1.0
30歳代		7	11	11	2	0	2.3	0.9
40歳代		4	8	10	10	0	2.8	1.0
50歳代		8	13	12	2	0	2.2	0.9
60歳代		1	19	33	17	7	3.1	0.9
70歳代		6	37	58	10	5	2.8	0.9
80歳以上		5	5	8	0	0	2.2	0.9
計		33	102	135	41	13	2.7	1.0
女性		20歳未満	0	0	0	0	0	-
	20歳代	6	29	31	14	4	2.8	1.0
	30歳代	9	50	55	13	1	2.6	0.8
	40歳代	10	61	72	65	2	2.9	0.9
	50歳代	33	157	138	95	7	2.7	0.9
	60歳代	15	133	277	221	22	3.2	0.9
	70歳代	31	151	127	50	1	2.6	0.8
	80歳以上	16	52	20	7	0	2.2	0.8
	計	120	633	720	465	37	2.8	0.9



体力測定
(ひとり立ち)

		1点	2点	3点	4点	5点	平均	標準偏差
総数	20歳未満	0	0	0	0	0	-	-
	20歳代	4	10	54	28	0	3.1	0.7
	30歳代	11	25	77	46	3	3.0	0.9
	40歳代	17	41	95	87	1	3.1	0.9
	50歳代	34	116	195	115	0	2.9	0.9
	60歳代	16	68	260	360	48	3.5	0.8
	70歳代	45	101	212	103	13	2.9	1.0
	80歳以上	32	25	41	16	4	2.4	1.1
	計	159	386	934	755	69	3.1	0.9
	男性	20歳未満	0	0	0	0	0	-
20歳代		3	1	6	5	0	2.9	1.1
30歳代		6	3	13	6	3	2.9	1.2
40歳代		3	6	10	11	1	3.0	1.0
50歳代		5	12	10	9	0	2.6	1.0
60歳代		4	9	26	34	4	3.3	0.9
70歳代		15	24	45	27	5	2.9	1.1
80歳以上		6	7	6	0	0	2.0	0.8
計		42	62	116	92	13	2.9	1.1
女性		20歳未満	0	0	0	0	0	-
	20歳代	1	9	48	23	0	3.1	0.7
	30歳代	5	22	64	40	0	3.1	0.8
	40歳代	14	35	85	76	0	3.1	0.9
	50歳代	29	104	185	106	0	2.9	0.9
	60歳代	12	59	234	326	44	3.5	0.8
	70歳代	30	77	167	76	8	2.9	0.9
	80歳以上	26	18	35	16	4	2.5	1.2
	計	117	324	818	663	56	3.1	0.9



体力測定
(按回廊)

		1点	2点	3点	4点	5点	平均	標準偏差
総数	20歳未満	0	0	0	0	0	-	-
	20歳代	2	10	66	20	1	3.1	0.6
	30歳代	8	28	99	25	1	2.9	0.7
	40歳代	18	48	86	83	6	3.0	1.0
	50歳代	93	127	174	70	2	2.5	1.0
	60歳代	24	47	166	380	136	3.7	0.9
	70歳代	73	100	192	108	6	2.7	1.0
	80歳以上	66	21	24	6	0	1.7	1.0
	計	284	381	807	692	152	3.0	1.1
男性	20歳未満	0	0	0	0	0	-	-
	20歳代	2	2	4	5	1	3.1	1.2
	30歳代	7	7	8	7	1	2.6	1.2
	40歳代	3	7	11	9	1	2.9	1.0
	50歳代	13	9	8	5	0	2.1	1.1
	60歳代	3	4	24	35	10	3.6	0.9
	70歳代	14	29	49	21	3	2.7	1.0
	80歳以上	11	2	5	1	0	1.8	1.0
	計	53	60	109	83	16	2.8	1.1
女性	20歳未満	0	0	0	0	0	-	-
	20歳代	0	8	62	15	0	3.1	0.5
	30歳代	1	21	91	18	0	3.0	0.6
	40歳代	15	41	75	74	5	3.1	1.0
	50歳代	80	118	166	65	2	2.5	1.0
	60歳代	21	43	142	345	126	3.8	0.9
	70歳代	59	71	143	87	3	2.7	1.0
	80歳以上	55	19	19	5	0	1.7	0.9
	計	231	321	698	609	136	3.0	1.1

